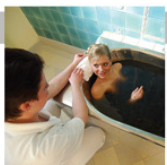


Lázeňské procedury



Minerální pitná kúra - množství vody ordi-
nované pro pitnou kúru je třeba zkontrolovat
s lékařem.

Minerální koupel se suchým zábalen - toto je
jedinečná procedura, exkluzivně poskytována
v Mariánských Lázních, při které se využívá

místní přírodní minerální voda a přírodní plyn CO₂,
jež přirozeně vyvěrá ze země. Voda je ohřívána na
teplotu v rozmezí 28 - 34 °C v oddělené vaně, do které
je vhnán přírodní plyn CO₂, který probublává na kůži,
kde vytváří uvolňující, šimravý pocit.



Suchá plynová koupel - suchá plynová koupel, neboli
plynová obálka, je speciální metodou, která je v českém lázeňství zcela
ojedinelá. Plynová koupel přímo ovlivňuje receptory v kůži, zlepšuje pro-
krvení celého těla a působí protizánětlivě. Velice oblíbená je tato metoda
při léčbě sexuálních poruch u mužů, protože Mariin plyn stimuluje produkci
sexuálních hormonů - testosteronu a estradiolu.

Plynové injekce - aplikují se do podkoží v okolí velkých kloubů a páteře
a mají velký vliv na zmírnění bolesti zad a kloubů, na zlepšení prokrvení
celé oblasti a rychlejší hojení zranění.

Kromě těchto klasických procedur stále více hostů využívá také rekondič-
ních, ozdravných, preventivních a wellness programů.

Kuranwendungen

Mineraltrinkkur - Die Menge des für die Trinkkur
verordneten Wassers ist mit dem Arzt zu konsultieren.

Mineralbad mit Trockenwickel - Es handelt sich um
eine einzigartige Anwendung, die ausschließlich in
Marienbad in Anspruch genommen werden kann, bei der das hiesige Na-
turalmineralwasser und das Naturgas CO₂ genutzt werden, die in natürlicher
Weise aus der Tiefe an die Oberfläche sprudeln. Das Wasser wird auf eine
Temperatur im Bereich von 28 - 34 °C in einer separaten Wanne erwärmt,
in die das Naturgas CO₂ eingeleitet wird, das auf der Haut perlt, wo es ein
entspannendes, prickelndes Gefühl hervorruft.

Trockenes Gasbad - Ein trockenes Gasbad, also ein Gaswickel, ist eine
spezielle Methode, die im tschechischen Badewesen absolut einmalig ist.
Das Gasbad hat direkten Einfluss auf die Rezeptoren der Haut, verbessert
die Durchblutung des gesamten Körpers und wirkt entzündungshemmend.
Diese Methode ist bei der Behandlung sexueller Störungen bei Männern
sehr beliebt, weil das Mariengas die Produktion der sexuellen Hormone -
Testosteron und Östrogen - stimuliert.

Gasinjektion - Sie werden in die Unterhaut in den Par-
tien der großen Gelenke und der Wirbelsäule appliziert und haben großen Einfluss auf die Linderung der Rücken-
und Gelenkschmerzen, auf die Verbesserung der Durchblutung des gesamten Bereichs und auf die
schnellere Heilung von Verletzungen.

Neben diesen klassischen Anwendungen nutzen immer mehr Gäste auch
die Reha-, Gesunungs-, Vorbeugungs- und Wellness-Programme.



Mariánské Lázně nabízejí tradiční lázeňství za-
ložené na přírodních léčivých zdrojích. Základ-
ním bohatstvím města Mariánské Lázně jsou
minerální prameny. V širším okolí jich vyvěrá
více než 100 a ve městě samotném kolem 40.
Těsně sousedství velmi rozdílných pramenů je
geologickou zvláštností. Díky tomu nabízejí
Mariánské Lázně velmi pestrou indikaci:

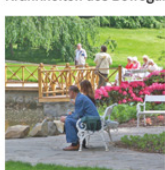
**Nemoci pohybového ústrojí / Nemoci ledvin
a močových / Nemoci dýchacího ústrojí / Metabolická onemocnění (obe-
zita, dna, zácpa, diabetes mellitus, hyperlipoproteinémie) / Gynekologická
onemocnění včetně léčby neplodnosti / Onkologická onemocnění.**

Teplota pramenů se pohybuje od 7° do 10° C, jsou to tedy typově tzv.
studené kyselky. V rámci léčby jsou minerální
prameny využívány také k inhalacím a mine-
rálním koupelím



Marienbad - Kurwesen und Quellen

Marienbad bietet ein traditionelles, auf den
Naturheilquellen basierendes Kurwesen an.
Das grundlegende Reichtum der Stadt Marien-
bad sind die Mineralquellen. In der weiteren
Umgebung sprudeln mehr als 100 Quellen und in der Stadt selbst etwa
40 Quellen an die Erdoberfläche. Die unmittelbare Nachbarschaft sehr
unterschiedlicher Quellen ist eine geologische Besonderheit. Aufgrund die-
ser Umstände hat Marienbad eine sehr vielfältige Indikation anzubieten:
**Krankheiten des Bewegungsapparates / Krankheiten der Nieren und der
Harnwege / Krankheiten der Atmungsorgane
/ Stoffwechselkrankheiten (Fettsucht, Gicht,
Verstopfung, Diabetes mellitus, Hyperlipopro-
teinämie) / gynäkologische Erkrankungen,
einschließlich der Behandlung der Unfrucht-
barkeit / onkologische Erkrankungen.**



Die Temperatur der Quellen liegt von 7° bis
10° C, wobei es sich vom Typ her um sog. kalte
Sauerbrunnen (auch Säuerlinge genannt)
handelt. Im Rahmen der Therapie werden die Mineralquellen auch zu
Inhalationen und zu Mineralbädern genutzt.

INFORMACE - INFOZENTER

Hlavní 47, 353 01 Mariánské Lázně
☎ +420/354 622 474; e-mail: infocentrum@kismil.cz
www.muml.cz



www.marianskelazne.cz

Prameny - 1. vydání 2013 - MPLAN s.r.o. - NEPRODEJNÉ / UNVERKÄUFLICH
Foto: MPLAN s.r.o., Město Mariánské Lázně, agentura Czechtourism, Živý
kraj, Léčebné lázně Mariánské Lázně, a.s., Hotel Kronokos s.r.o.
texty: společnost Léčebné lázně Mariánské Lázně, a.s., Město Mar. Lázně

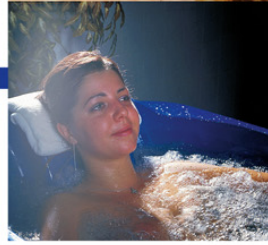


Lázeňství a prameny

☑ Léčivé prameny + Lázeňské procedury
Ostatní přírodní zdroje



☑ Kurwesen und Quellen
Heilquellen + Spa-Behandlungen
Sonstige natürliche Ressourcen



Spolufinancováno Evropskou unií z Evropského fondu pro
regionální rozvoj. Kofinancováno z Evropského unie
aus dem Europäischen Fonds für regionale Entwicklung.
Investice do vaší budoucnosti - Investition in Ihre Zukunft

Léčivé prameny



Nejvýznamnější minerální prameny Mariáns-
kých Lázní využíváné k léčebným procedurám.

Křížový pramen - je jedním z nejstarších a nej-
déle využívaných pramenů, využívá se především u
onemocnění zažívacího ústrojí a u alergických
onemocnění

souvisejících s poruchami zažívání. Silně mineralizovaný
s projevnými účinkem.

Ferdinandův pramen - je vhodný zejména pro léčbu
nemoci zažívacího ústrojí a metabolismu. Výrazně
slaná chuť, silně mineralizovaný. Zemitá železnatá
kyselka s menším obsahem minerálních látek a vysokým
obsahem vápníku.

Ambrožův pramen - slabě mineralizovaný pramen,
který se pro vysoký obsah železa využívá u některých
forem chudokrevnosti a pro také při onemocnění
močových cest.

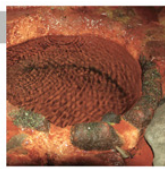
Karolinin pramen - má vyšší obsah hořčičku a využívá se
při různých urologických onemocněních a při léčbě
ledvinových kamenů.

Lesní pramen - mírně alkalizuje obsah žaludku, je vhodný pro léčbu
různých onemocnění trávicího ústrojí. Dále se využívá při onemocnění
horních cest dýchacích. Také je vhodný k léčbě některých urologických
chorob (např. močových kamenů z kyseliny močové).

Rudolfův pramen - používá se u chorob ledvin
a močových cest, má také protizánětlivé účinky a užívá se
při zánětech močových cest. Jde o přírodní kyselku
s vysokým obsahem vápníku.

Balbinův pramen - využívá se k minerálním koupelím,
pro pitnou léčbu se nepoužívá, lze ho používat jako stolní
minerální vodu.

Další významné prameny - Alexandřin pramen / Antoničkův pramen / Med-
vědí pramen / Prelátův pramen / Pramen Hamelika / Farská kyselka



Heilquellen

Die wichtigsten Mineralquellen von Mariánské
Lázně (Marienbad), die zu den Heilprozeduren
ausgenutzt werden.

Kreuzquelle - Sie ist eine der ältesten und auch
am längsten genutzten Quellen und vor allem bei
Erkrankungen des Verdauungstrakts und bei

Allergierkrankungen im Zusammenhang mit Verdauungsstörungen zu
empfehlen. Stark mineralisiert mit der abführenden Wirkung.

Ferdinandquelle - Sie ist vor allem für die Behandlung
der Krankheiten des Verdauungstrakts und des
Metabolismus geeignet. Markant salziger Geschmack,
stark mineralisiert. Urwüchsiger eisenhaltiger Sauer-
brunnen mit geringerem Gehalt an Mineralstoffen und
hohem Gehalt an Kalzium.

Ambrosiusquelle - eine schwach mineralisierte Quelle, die wegen des hohen
Eisengehalts bei einigen Formen der Blutarmut (Anämie) und auch bei
Erkrankungen der Harnwege Anwendung finden.

Karolinquelle - Sie hat einen höheren Gehalt an Magnesium und wird bei
verschiedenen urologischen Erkrankungen und bei der Behandlung von
Nierensteinen genutzt.

Waldquelle - alkalisiert in milder Weise den Mageninhalt, sie ist zur
Behandlung verschiedener Erkrankungen des Verdauungstrakts geeignet.
Ferner wird sie bei Erkrankungen der oberen Atemwege verwendet. Sie ist
auch zur Behandlung einiger urologischer Krankheiten (z.B. von Harnsteinen
aus der Harnsäure) geeignet.

Rudolfquelle - Sie wird bei Erkrankungen der Nieren und der Harnwege
genutzt, hat auch entzündungshemmende Wirkungen und wird bei Entzün-
dungen der Harnwege verwendet. Es handelt sich um einen natürlichen
Säuerung mit einem Kalziumgehalt.

Balbinquelle - Sie wird für Mineralbäder verwendet,
nicht für die Trinkkur, kann jedoch als mineralisches
Tafelwasser dienen.

Weitere Quellen - Alexandrinquelle / Antoniusquelle
Bärenquelle / Prálatenquelle / Quelle Hamelika / Pfarrsäuerling

Pavillon Lesního pramene vykresluje přírodní pohodu lázeňských parků.
Der Pavillon der Waldquelle zeichnet die Behaglichkeit der Kurparkanlagen.



Ostatní přírodní zdroje



Mariin pramen - dal název samotnému lázeň-
skému městu. Tento pramen je ve skutečnosti
vývěrem přírodního plynu oxidu uhličitého a jako
takový je využíván: k plynovým injekcím využí-
vaných u onemocnění kloubů, páteře a ische-
mické choroby srdce; na suché plynové
koupele, díky kterým dochází ke snížení krevního tlaku, ke lepší
činnosti srdce a prokrvení dolních končetin.

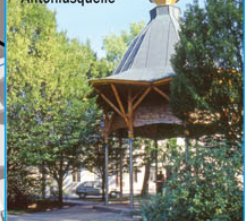
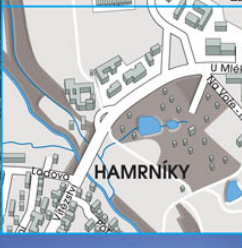
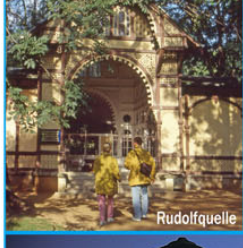
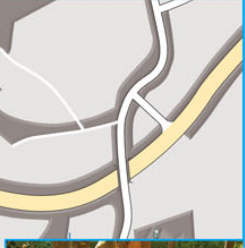
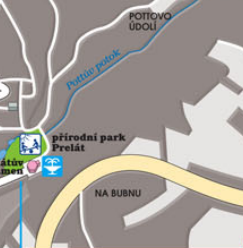
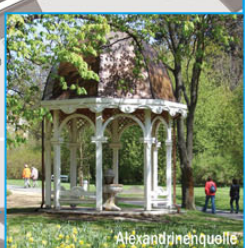
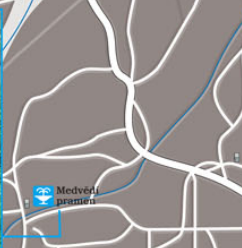
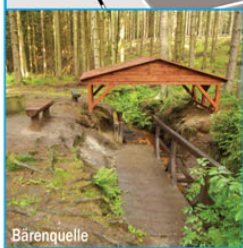
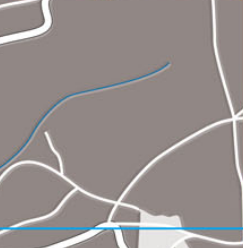
Peloidy - jedná se o slatiny, rašeliny a další bahna,
která se nacházejí v okolí pramenů. Po určité úpravě
a ohřevu (většinou na teplotu 40° C) se používají na
obklady a zábal, které trvají 20 až 30 minut. Slatinné
zábal se užívají při chorobách pohybového aparátu, u
gynekologických onemocnění a nemoci dýchacích cest.

Sonstige natürliche Ressourcen
Marienquelle - Sie gab der Kurstadt selbst ihren Namen. Diese Quelle ist
in Wirklichkeit eine Sprudelquelle des natürlichen
Gases Kohlendioxid und wird als solche verwendet:
für Gasinjektionen bei Erkrankungen der Gelenke und
der Wirbelsäule sowie für trockene Gasbäder bei is-
chämischen Herzkrankheiten, welche die Senkung des
Blutdrucks fördern und zur Verbesserung der Herzstä-
tigkeit und zur Durchblutung der unteren Extremitäten beitragen.

Peloide - Es handelt sich um Moore, Torfe und weitere Schlämme, die sich
in der Umgebung der Quellen befinden. Nach einer ge-
wissen Aufbereitung und Erwärmung (zumeist auf eine
Temperatur von 40° C) werden sie als Umschläge und
Packungen benutzt, die 20 bis 30 Minuten dauern. Die
Moorpäckungen finden bei Erkrankungen des Be-
wegungsapparats, bei gynäkologischen Erkrankungen
und bei den Krankheiten der Atemwege ihre Anwendung.

Kolonnáda Ferdinandova pramene reprezentuje čistý klasicistní styl lázeň-
ských staveb 19. století.
Die Kolonnade der Ferdinandquelle repräsentiert den reinen klassizisti-
schen Stil der Kurbauten des 19. Jahrhunderts.





**MARIÁNSKÉ
LÁZNĚ**
MARIENBAD

- | | | | |
|------------------------------------|----------------------------|---|-----------------------------------|
| Infocentrum
Informationszentrum | Muzeum
Museum | Přírodní zajímavost
Naturmerkwürdigkeit | Lyžařský areál
Skiareal |
| Infokiosk
Informationspunkt | Divadlo
Theater | Kabinková lanovka
Seilbahn | Běžecské tratě
Loipe |
| Pramen
Quelle | Rozhledna
Aussichtsturm | Vlakové nádraží, zastávka
Bahnhof, Bahnhofstasse | Nákuip centrum
Verkauf Zentrum |
| Pítko pramen
Trinkbrunnen | Obora
Wildgehege | Autobusové nádraží
Bus Terminal | Kryté parkoviště
Parkhaus |



VŠECHNA PRÁVA VYHRAZENA
ALLE RECHTE VORBEHALTEN
Pro Město Mariánské Lázně
vydal M'PLAN s.r.o. 2013